



GRILLE D'EVALUATION – ENTRETIEN D'EMBAUCHE

Coordonnées

Intitulé de poste

Nom du candidat

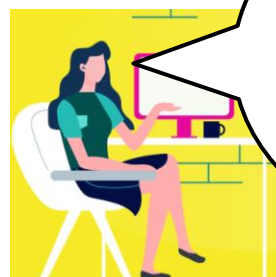
Département

Recruteur/Manager

Date de l'entretien

Lieu de l'entretien

Au début de l'entretien – Capacité à se présenter – Connaissance de l'entreprise



Présentation

Objectif et durée de l'entretien

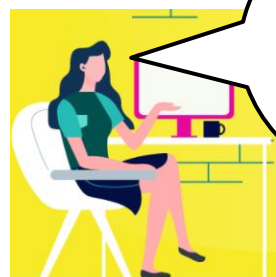
- Que savez-vous de notre entreprise ?
- En quoi le poste vacant vous intéresse-t-il ?

CONSEILS

Montrez que l'entreprise vous plaît, que vous connaissez son **secteur d'activité**, sa **date de création**, ses **effectifs**. Intéressez-vous à sa **stratégie** et son **organisation interne**.



Expérience (le CV) – Capacité à prendre du recul



- Quelles sont vos responsabilités actuelles ?
- Qu'est-ce que vous aimez le plus et le moins dans votre travail ?

CONSEILS

Soyez enthousiaste ; mentionnez que votre poste est **intéressant, diversifié** et adapté aux compétences requises.



Atteinte de résultats / Réussite(s) – Capacité à atteindre des résultats



- Quelle est votre plus grande réussite professionnelle ?
- Quels **défis** avez-vous affronté ? Qu'avez-vous appris ?

CONSEILS

Soyez authentique ; mentionner **vos collègues**, des **chiffres** concrets et vos **échecs** qui ont amené à vos réussites.



Travail d'équipe et collaboration – Capacité relationnelles



- Préférez-vous travailler seul ou en groupe ? Pourquoi ?

CONSEILS

Je suis très à l'aise pour travailler en équipe, mais je peux aussi travailler de manière indépendante.



Hygiène et sécurité – Capacité à résoudre des problèmes



- Avez-vous déjà été confronté à des problèmes concernant la sécurité ?

CONSEILS

Montrer que vous savez résoudre des problèmes, et rester professionnel sous la pression.



Communication – Capacités d'écoute



- Comment faites-vous passer un message difficile ?

CONSEILS

Décrire la situation en se basant sur les faits et non sur un **jugement**.
Apportez des solutions.



Relation client – Capacité de gestion de conflits



- Comment gérez-vous un client mécontent ?

CONSEILS

Insister sur votre **esprit empathique**, d'**analyse**, ou encore votre **capacité à vous exprimer** poliment.



A la fin de l'entretien



- Avez-vous des questions ?

CONSEILS

- Salaire
- Délai de préavis
- Type de contrat
- Avantages
- Perspectives d'évolution
- Ambiance de travail
- Prochaines étapes



NOTE	
EXPÉRIENCE (CV)	/5
ATTEINTE DE RÉSULTATS	/5
TRAVAIL D'ÉQUIPE	/5
HYGIÈNE ET SÉCURITÉ	/5
COMMUNICATION	/5
RELATION CLIENT	/5
COMPÉTENCES TECHNIQUES	/5

- 5 = Excellent
4 = Très bien
3 = Bien
2 = Faible
1 = Insatisfaisant